

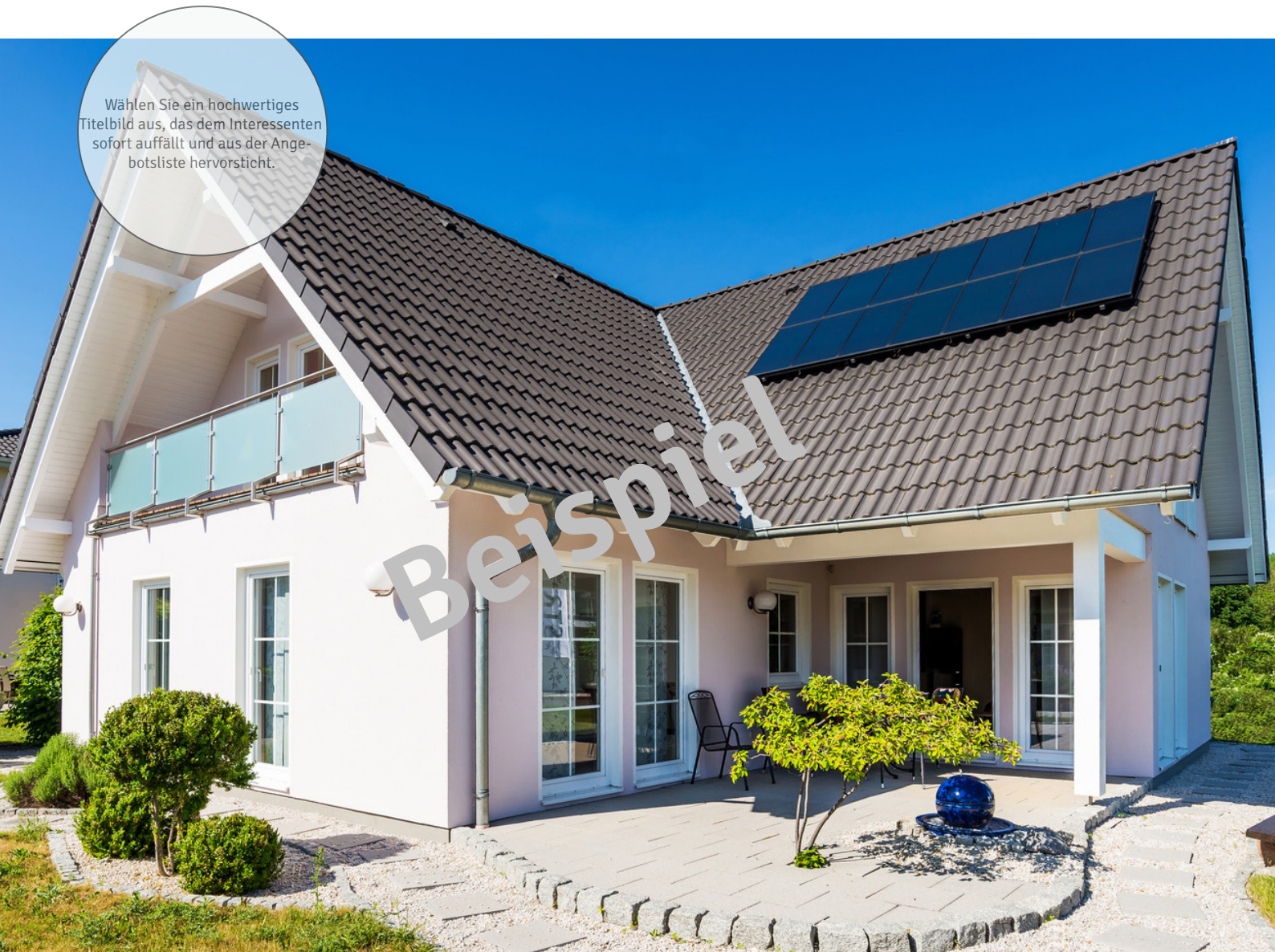


Exposé von immoverkauf24
Wohlfühlen in verkehrsgünstiger Lage
An der Musterstrasse 1, 1010 Wien

Verfassen Sie eine Überschrift, die Emotionen weckt:

- Was macht die Immobilie aus?
- Wofür könnten sich potenzielle Käufer interessieren?

Wählen Sie ein hochwertiges Titelbild aus, das dem Interessenten sofort auffällt und aus der Angebotsliste hervorsteicht.



Objektdaten

2000 Baujahr	180 m² Wohnfläche	1.150 m² Grundstück	4 Zimmer
450.000 Euro Kaufpreis			

Erfassen Sie die wichtigsten Eckdaten zu Ihrer Immobilie

Objektbeschreibung:

Das im Jahr 2000 errichtete Einfamilienhaus bietet Ihnen mit seinen 4 Zimmern und dem grosszügigen Garten jede Menge Platz für die ganze Familie. Punkten kann die Immobilie mit ihrer ausgezeichneten Raumaufteilung, dem lichtdurchfluteten Wohn- und Essbereich mit moderner Küche sowie dem geräumigen Keller mit Sauna. Highlight der Liegenschaft ist der begrünte Garten mit eigenem Swimmingpool. Das Haus präsentiert sich in einem gepflegten Zustand und wird einzugsfertig angeboten.

Beschreiben Sie das Objekt mit seinen Eigenschaften, Besonderheiten und Vorzügen. Je besser sich Interessenten über die Immobilie informieren können, umso mehr qualifizierte Anfragen erhalten Sie. Nutzen Sie ausdrucksstarke Adjektive, bleiben Sie jedoch sachlich bei Ihrer Objektbeschreibung.

- Worum handelt es sich bei dem Objekt?
- Wie viele Zimmer, Schlafzimmer, Bäder bietet die Immobilie?
 - Wie ist das Haus ausgestattet?
- In welchem Zustand befindet sich die Liegenschaft?
- Wodurch unterscheidet sich die Immobilie von anderen Objekten?
 - In welcher Bauweise wurde das Objekt errichtet?
- Welche Verbrauchswerte liefert der GEAK (Gebäudeenergieausweis der Kantone)?

Anzahl Schlafzimmer:	z.B. 3	Balkon / Terrasse:	z.B. 2
Anzahl WC (sep.):	z.B. 2	Anzahl Etagen:	z.B. 3
Anzahl Badezimmer:	z.B. 1	Küche:	z.B. Einbauküche

Erfassen Sie die wichtigsten Eckdaten zu Ihrer Immobilie

Objektdaten

Flächenaufteilung in m ²		Ausstattung	
Erdgeschoss	100	Sperrfenster	
Obergeschoss	90	Einbauschränke	
Dachgeschoss	80		
Keller	80		
Terrasse	55		

Erfassen Sie die wichtigsten Eckdaten zu Ihrer Immobilie



Fügen Sie zwei Fotos der wichtigsten Eckpunkte des Objektes hinzu

Energie		Modernisierung	
Baujahr lt. Energieausweis	2000	Dachgeschoss	2015
Energieträger (Hauptquelle)	Fernwärme		
Gültigkeit Energieausweis	01.01.2033		
Heizungsart	Gas		
Energieausweis	Bedarfsausweis		
Endenergiebedarf	123 kWh		

Erfassen Sie die wichtigsten Eckdaten zu Ihrer Immobilie

Lagebeschreibung

Eingebettet in die idyllische Umgebung von Wollishofen liegt das Einfamilienhaus in bevorzugter Lage nahe zum See. Der nächste Bahnhof «Landiwiese» befindet sich rund 10 Gehminuten entfernt. Der Kindergarten und die Schulen sämtlicher Altersstufen sind für Ihre Kinder sicher über die Fahrradwege zu erreichen. Direkt vor der Haustüre erstrecken sich ausgedehnte Grünanlagen, die zu einem Spaziergang mit dem Vierbeiner einladen.

Die Nachbarschaft der Immobilie ist geprägt von Jugendstilvillen und ein- bis zweigeschossigen Gebäuden.

Vermitteln Sie dem Interessenten einen guten Eindruck von der Lage und Umgebung:

- *Was macht die Lage besonders?*
- *In welcher Entfernung befinden sich Bus- und Bahnhaltestellen, Schulen, Einkaufsmöglichkeiten etc.?*
- *Ist die Umgebung eher ruhig, gibt es viele Cafés in der Nähe, liegt die Liegenschaft am See?*
- *Ist das Quartier familienfreundlich, empfehlenswert für Senioren oder beliebt bei jungen Leuten?*
 - *Welche Bebauung findet sich in der Nachbarschaft?*
 - *Gibt es Naherholungsgebiete, Skiresorts etc. in der Nähe?*



Objektbilder

Wohnbereich 1

Fügen Sie dem Exposé ansprechende Bilder bei. Dazu gehören Außenansichten vom Haus und vom Grundstück sowie Innenansichten, die das Wohnambiente einfangen. Bereiten Sie die Grundrisspläne grafisch auf, sodass die Raumaufteilung gut erkennbar ist.



Wohnbereich 2



Objektbilder

Wohnbereich 3

Fügen Sie dem Exposé ansprechende Bilder bei. Dazu gehören Außenansichten vom Haus und vom Grundstück sowie Innenansichten, die das Wohnambiente einfangen. Bereiten Sie die Grundrisspläne grafisch auf, sodass die Raumaufteilung gut erkennbar ist.



Wohnbereich 4



Objektbilder

Wohnbereich 5

Fügen Sie dem Exposé ansprechende Bilder bei. Dazu gehören Außenansichten vom Haus und vom Grundstück sowie Innenansichten, die das Wohnambiente einfangen. Bereiten Sie die Grundrisspläne grafisch auf, sodass die Raumaufteilung gut erkennbar ist.



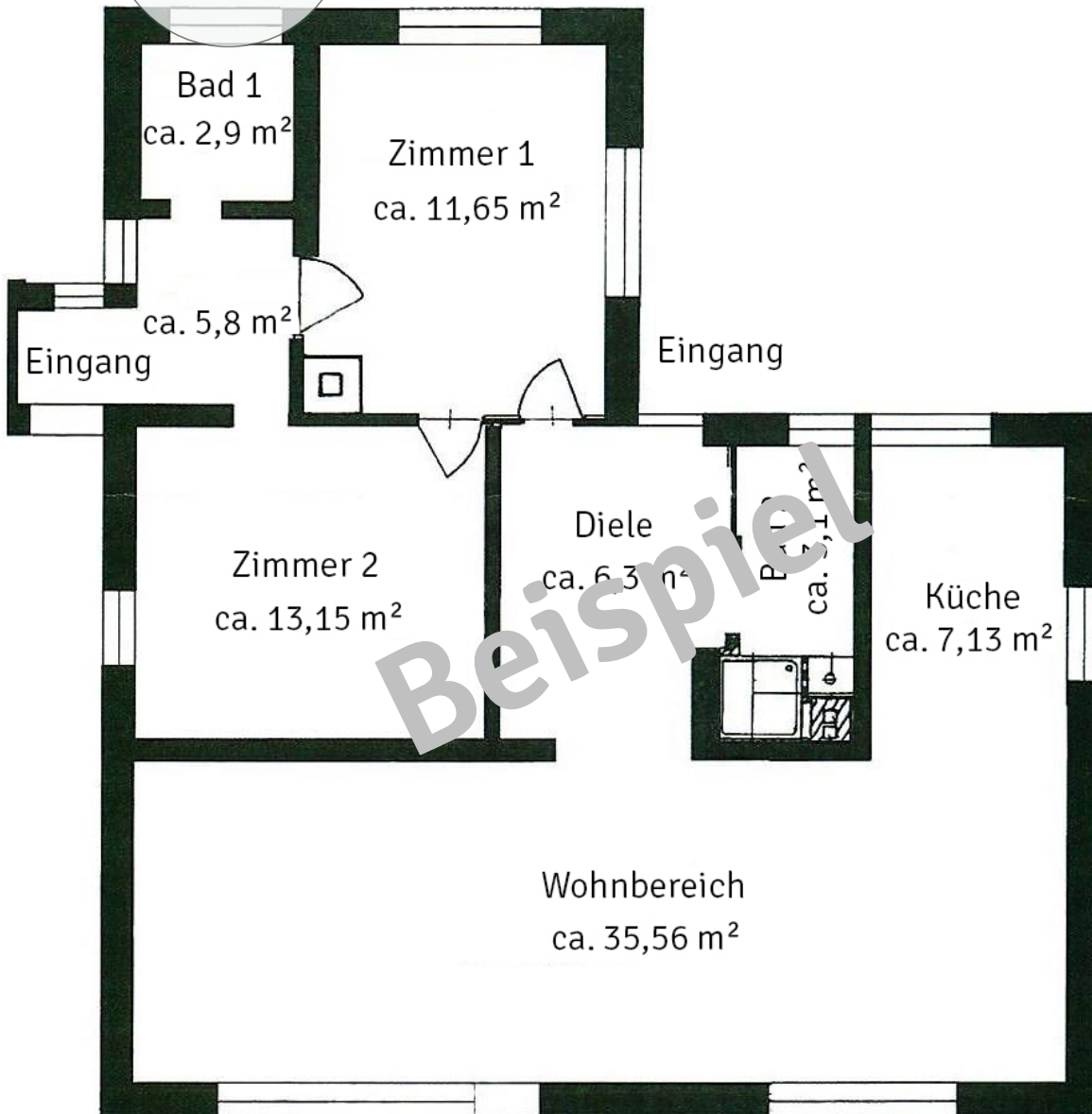
Wohnbereich 6



Grundrisse

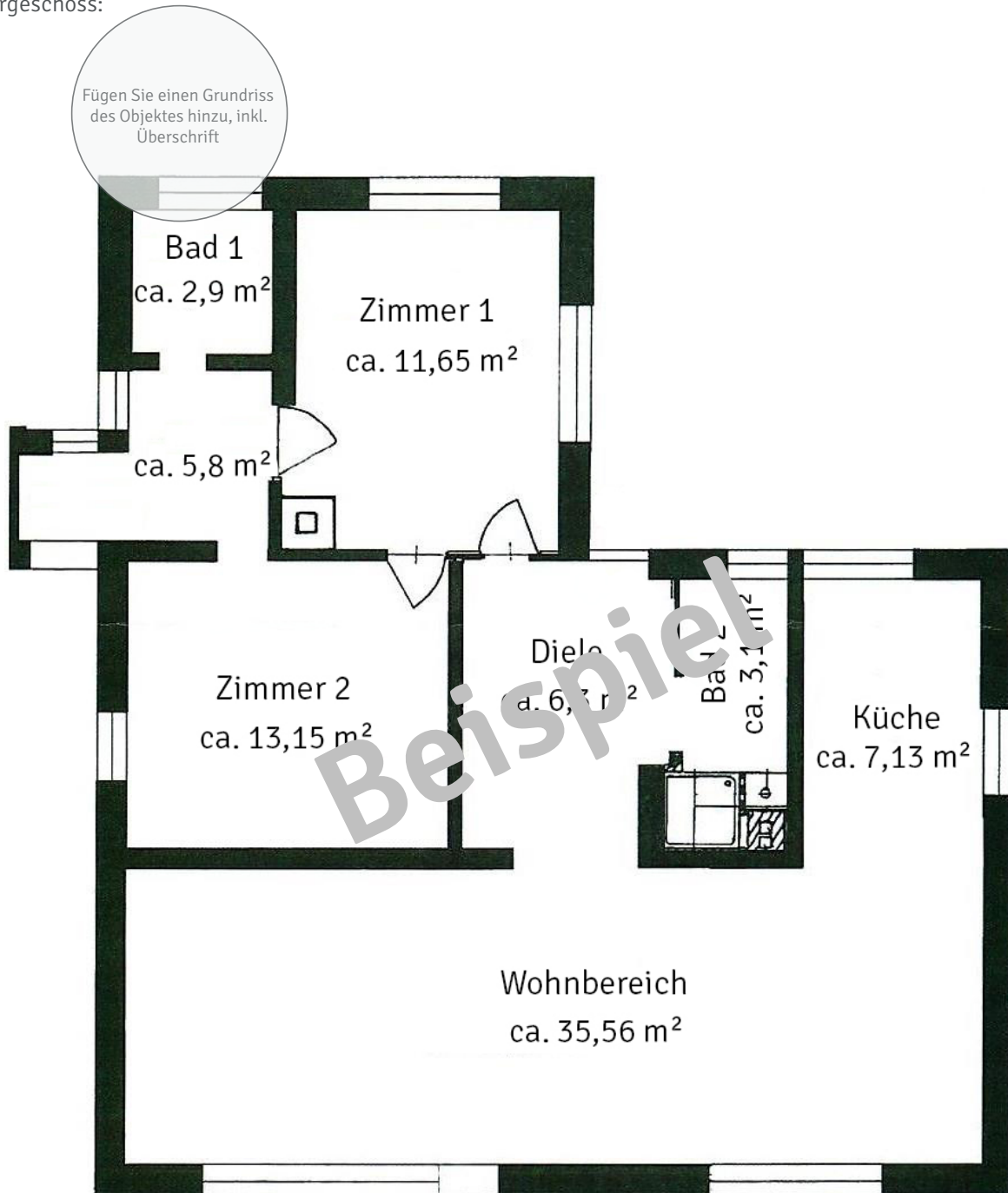
Erdgeschoss:

Fügen Sie einen Grundriss
des Objektes hinzu, inkl.
Überschrift



Grundrisse

Obergeschoss:





Sie haben noch Fragen? Unsere Experten warten schon auf Sie!

immoverkauf24 ist das Immobilienportal in Österreich, das sich auf die Beratung rund um den Verkauf und Kauf von Immobilien spezialisiert hat. Unserem Portal sind nur erfahrene Experten und [Immobilienmakler](#) angeschlossen, die seit vielen Jahren erfolgreich Immobilien verkaufen. Wir helfen Ihnen gerne dabei, den passenden Profi direkt bei Ihnen vor Ort zu finden. Die durch unsere Sachverständigen durchgeführten Immobilienbewertungen sind professionell, kostenlos und ohne weitere Verpflichtung.

Was ist meine Immobilie aktuell wert?



1. Rufen Sie uns an

Kontaktieren Sie uns kostenfrei unter: **0800 400 483**.

Sie werden von Experten beraten!



2. Empfehlung erhalten

Wir empfehlen Ihnen unverbindlich einen Sachverständigen mit dem Sie einen Termin abstimmen können.



3. Immobilie bewerten lassen

Sie vereinbaren einen Termin mit dem Experten der die Bewertung Ihrer Immobilie direkt vor Ort vornimmt.

Oder einfach online das Formular ausfüllen und Immobilienbewertung erhalten:

Gratis!

Kostenlose Immobilienbewertung erhalten

Unser Versprechen:

Ihr persönlicher Ansprechpartner von immoverkauf24 berät Sie bei all Ihren Fragen immer individuell, fair und kostenfrei.

Das sagen unsere Kunden:



Sehr hilfreich

Wilfried A. sagt:

„Danke für den informativen Service“



Tadellos

Niki R. sagt:

„Danke für die zeitnahe, präzise Auskunft“

Dieses Dokument ist ein unverbindliches Muster. Es besteht kein Anspruch auf sachliche Richtigkeit, Vollständigkeit und/oder Aktualität. Es soll lediglich als Anregung und Hilfestellung für Formulierungen dienen und ersetzt keine individuelle Rechtsberatung.